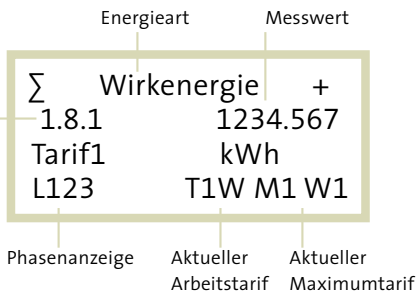


## Kurzanleitung für EMH-Kombizähler mit Lastprofil

### Bedienelemente

- 1 Parametriertaste
- 2 Impuls LED
- 3 LC-Display, 2- oder 4-zeilig
- 4 optischer Aufrufsensord
- 5 plombierbarer Schieber für den optischen Rückstellsensord
- 6 optische Datenschnittstelle (Do) mit Aufnahme für den Auslesekopfd
- 7 optischer Rückstellsensord



EDIS-Kz	Display	Feldlänge	Funktion	Maßeinheit
0.0.1.0	Geräte-Nr.	8	Geräteadresse	
1.6.1	Maximum 1	4	Wirkleistung +	kW
1.6.2	Maximum 2	4	Wirkleistung +	kW
2.6.1	Maximum 1	4	Wirkleistung -	kW
2.6.2	Maximum 2	4	Wirkleistung -	kW
1.8.1	Tarif 1	7	Wirkenergie +	kWh
1.8.2	Tarif 2	7	Wirkenergie +	kWh
3.8.1	Tarif 1	7	Blindenergie +	kvarh
3.8.2	Tarif 2	7	Blindenergie +	kvarh
2.8.1	Tarif 1	7	Wirkenergie -	kWh
2.8.2	Tarif 2	7	Wirkenergie -	kWh
4.8.1	Tarif 1	7	Blindenergie -	kvarh
4.8.2	Tarif 2	7	Blindenergie -	kvarh

Legende:

**Tarif 1 (T 1)** Energie Hauptzeit (HT)  
**Tarif 2 (T 2)** Energie Nebenzeit (NT)  
 Beginn und Ende von HT (T1) und NT (T2) entnehmen Sie bitte Ihrem Vertrag.  
 Bei der Anzeige „Energie“ handelt es sich um Momentanwerte.  
 Bei der Anzeige „Leistung“ handelt es sich um die im jeweiligen Monat (seit der letzten Rückstellung) höchste aufgelaufene Leistung.

## Anzeige

Ab Anlegen der Spannungsversorgung ist das LC-Display durchgehend in Betrieb. Danach erscheint sofort die rollierende Betriebsanzeige.

Geräte-Nr 0.01.0 00291694 L 123 T 1W M 1 W R	<b>Gerätenummer</b>	$\sum$ Wirkenergie - 2.8.1 1234.567 Tarif 1 kW L 123 T 1W M 1 W R	<b>Wirkenergie HT Kunde an swb</b>
$\sum$ Wirkleistung + 1.6.1 1234.567 Maximum 1 kW L 123 T 1W M 1 W R	<b>Maximum 1 swb an Kunde</b>	$\sum$ Wirkenergie - 2.8.2 1234.567 Tarif 2 kW L 123 T 1W M 1 W R	<b>Wirkenergie NT Kunde an swb</b>
$\sum$ Wirkleistung + 1.6.2 1234.567 Maximum 2 kW L 123 T 1W M 1 W R	<b>Maximum 2 swb an Kunde</b>	$\sum$ Blindenergie - 4.8.1 1234.567 Tarif 1 kvarh L 123 T 1W M 1 W R	<b>Blindenergie HT Kunde an swb</b>
$\sum$ Wirkleistung - 2.6.1 1234.567 Maximum 1 kW L 123 T 1W M 1 W R	<b>Nicht abrechnungs- relevant</b>	$\sum$ Blindenergie - 4.8.2 1234.567 Tarif 2 kvarh L 123 T 1W M 1 W R	<b>Blindenergie NT Kunde an swb</b>
$\sum$ Wirkleistung - 2.6.2 1234.567 Maximum 2 kW L 123 T 1W M 1 W R	<b>Nicht abrechnungs- relevant</b>		
$\sum$ Wirkenergie - 1.8.1 1234.567 Tarif 1 kWh L 123 T 1W M 1 W R	<b>Wirkenergie HT swb an Kunde</b>		
$\sum$ Wirkenergie - 1.8.2 1234.567 Tarif 2 kWh L 123 T 1W M 1 W R	<b>Wirkenergie NT swb an Kunde</b>		
$\sum$ Blindenergie + 3.8.1 12345.67 Tarif 1 kvarh L 123 T 1W M 1 W R	<b>Blindenergie HT swb an Kunde</b>		
$\sum$ Blindenergie + 3.8.2 12345.67 Tarif 2 kvarh L 123 T 2 M 2 R	<b>Blindenergie NT swb an Kunde</b>		

Alle 10 Sekunden wird ein Anzeigenwechsel ausgeführt.

Anzahl der Nachkommastellen:

Typ LZQJ-S1E4, 3x100 V/58 V 5//1A = 3